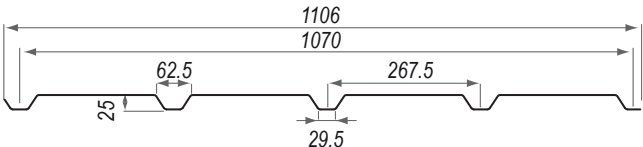


## PERFOLUX profil 25/1070B - plaque perforée translucide POSE EN BARDAGE

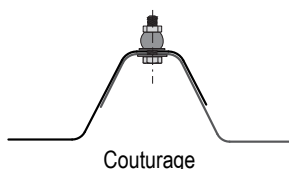
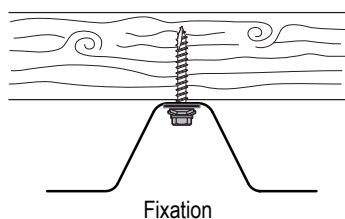
Produit	Largeur totale (mm)	Largeur utile (mm)
Profil 25/1070 B	1106	1070



Spécifications	
Gamme	ONDEX PERFOLUX
Caractéristiques dimensionnelles (mm)	Epaisseur : 0.9   Diamètre perforations : 5   Entraxes perforations : 13
	Longueurs standards : 1500 - 2000 - 2500   Autres longueurs sur demande (maxi 4500)
Perforations partielles	Possibles sur demande (par multiple de 245 mm)
Matériau	PVC bi-orienté haute résistance
Classement au feu (EN 13501-1)	B s1 d0
Coloris	Translucide DIFFU100 - Opaque (sur demande)
Transmission lumineuse	64 % en translucide
Tenue à la température	-40°C à + 65°C
Protection aux UV	Sur les 2 faces
Efficacité brise-vent	90 % (Institut Eiffel)
Coefficient multiplicateur	8.6 (PV14-138)
Recouvrements entre plaques	Transversal : 100 mm   Longitudinal : 1 nervure
Découpe et perçage des plaques	
Outils de découpe	Standard (disque diamant fin ou à fine dentelure)
Pré perçage conseillé	Diamètre de 10 mm / fraise conique ou foret à centrer / à vitesse moyenne (pour un perçage propre)

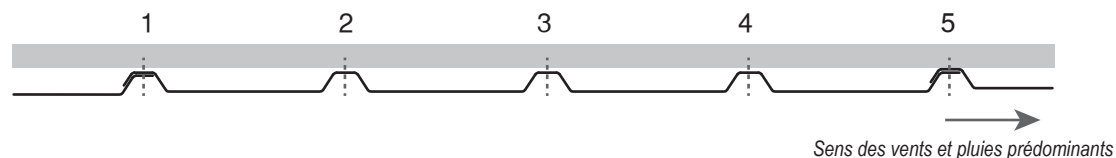
Fixations	
Vis	Support bois   Vis ZAMAC 6.5 x 50 mm + rondelle Ø 25
	Support acier < 8 mm   Vis ZAMAC 5.5 x 27 mm + rondelle Ø 25
Couturage entre plaques	Plasticouture INOX Ø 9.6 mm

**Couturage conseillé pour un entraxe > 80 cm  
avec un plasticouture expansif en néoprène  
à positionner en milieu de recouvrement  
longitudinal**

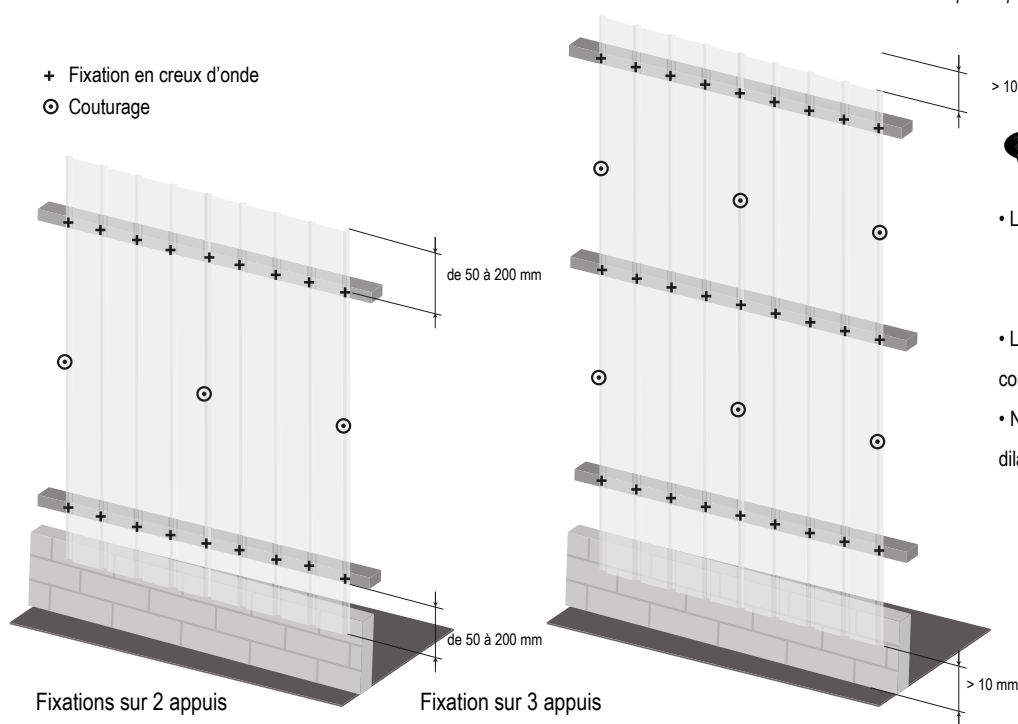


Cette pose optimise la ventilation grâce à une entrée d'air lamellaire par les plages larges. Elle favorise en plus une bonne évacuation des écoulements humides vers l'extérieur.

## Répartition des fixations



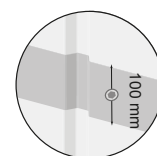
- + Fixation en creux d'onde
- Couturage



> 10 mm



- Les plaques ne doivent pas reposer sur le sol afin de :
  - permettre l'évacuation des eaux de ruissellement et
  - éviter leur pénétration à l'intérieur
- Les débords libres en extrémité de plaques doivent être compris entre 50 mm et 200 mm
- Ne bridez jamais les abouts de plaques. Laissez un jeu de dilatation de 10 mm à chaque extrémité.



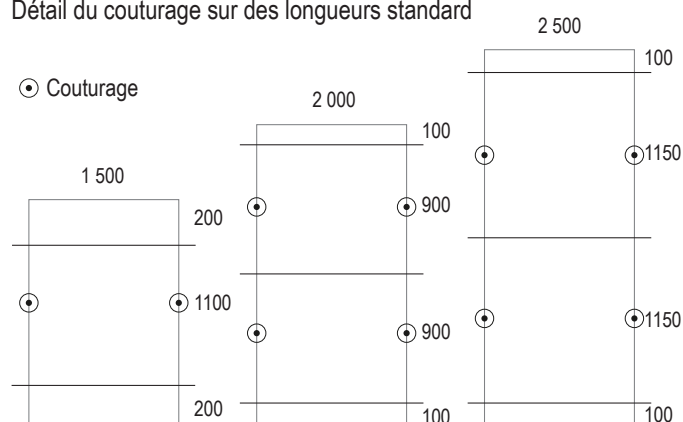
Recouvrement

## Entraxes préconisés (m)

Pression du vent daN/m <sup>2</sup>	Portée maxi (m) Flèche 1/50	
	2 appuis	3 appuis
50	1.37	1.50
60	1.27	1.44
80	1.20	1.35
100	1.12	1.26
120	1.06	1.20
140	0.99	1.12
160	0.94	1.05

Sécurité à la ruine > 3 (PV CEBTB n° 2342.6.230)

## Détail du couturage sur des longueurs standard



## ATTENTION

➔ AUTRES PAYS QUE LA FRANCE : vérifier les charges admissibles en tenant compte des portées calculées données et des normes de réglementation en vigueur dans le pays d'implantation du bâtiment.

➔ Cette fiche simplifiée ne remplace pas la documentation plus technique ou avis technique de mise en oeuvre. Pour toute information, veuillez contacter notre service technique



PVC  
Produit 100% recyclable



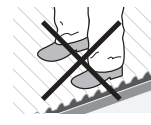
Protéger les plaques du soleil, du vent et de la pluie pendant le stockage et la mise en œuvre



Ne pas superposer à un isolant



Les bardages dont l'extrémité basse est située à moins de 1.50 m du sol, doivent être munis d'un système de protection pour éviter leur détérioration éventuelle par des chocs violents (heurts d'engins)



Ne pas marcher directement sur les plaques