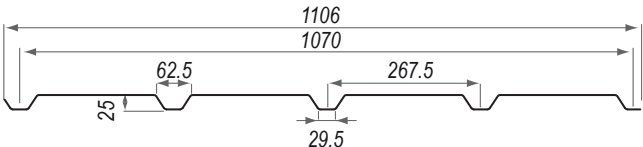


## Profil 25/1070B POSE EN BARDAGE

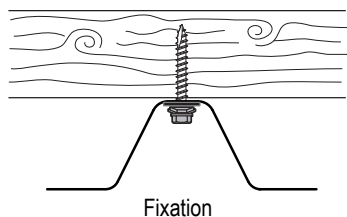
Produit	Largeur totale (mm)	Largeur utile (mm)
Profil 25/1070B	1106	1070



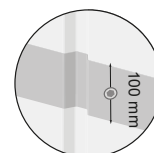
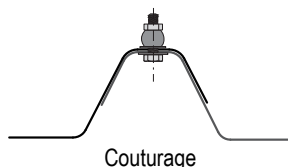
Spécifications	
Gamme	ONDEX SOLLUX
Épaisseur nominale (mm)	0.9
Matériau	PVC bi-orienté haute résistance
Classement au feu (EN 13501-1)	B s1 d0
Coloris	Cristal neutre - Translucide DIFFU100 - Opaque (sur demande)
Transmission lumineuse nominale	82 % en cristal / 62 % en translucide
Tenue à la température	-40°C à + 65°C
Hauteur maximum du bardage	12 m
Inclinaison maxi du bardage	25 °
Recouvrements entre plaques	Transversal : 100 mm      Longitudinal : 1 nervure principale
Complément détaché	Si besoin, par joint butyl souple de coloris clair
Découpe et perçage des plaques	
Outils de découpe	Standard (disque diamant fin ou à fine dentelure)
Pré perçage obligatoire	Diamètre de 10 mm / fraise conique ou foret à centrer / à vitesse moyenne (pour un perçage propre)

### Fixations

- Vis autoperceuse/autotaraudeuse  $\varnothing$  6 à 7 mm adaptée à l'environnement (ambiance corrosive)
- Longueur : 50 mm pour le bois  
25 à 40 mm pour le métal
- Rondelle métal avec joint  $\varnothing$  25 mm

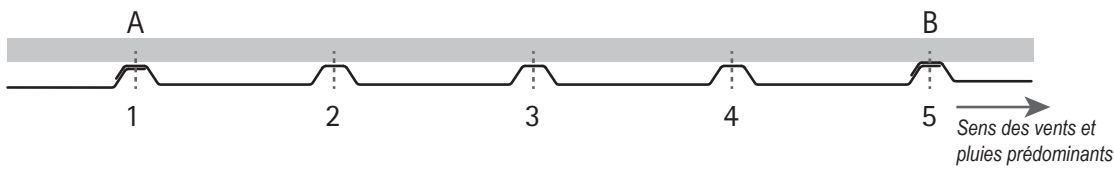


Couturage conseillé pour un entraxe > 80 cm  
avec un plasticouture expansif en néoprène  
à positionner en milieu de recouvrement  
**longitudinal**

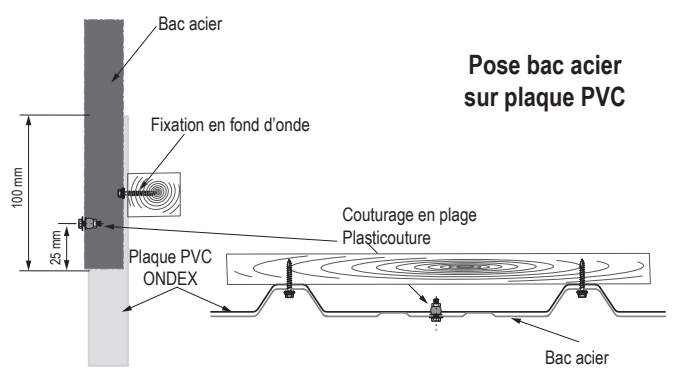
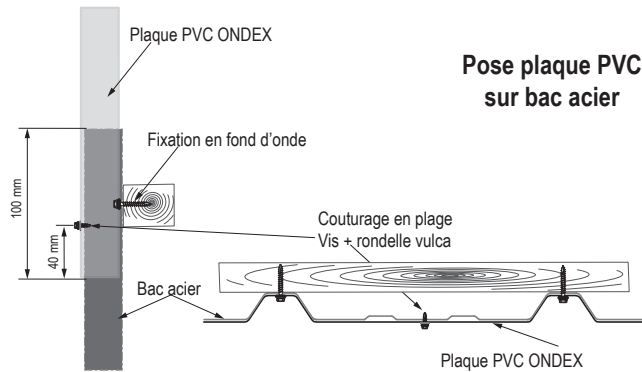


Recouvrement

**POSE EN BARDAGE - Face II**



A et B  
 Couturage par  
 plasticouture entre lisses  
 aux recouvrements  
 longitudinaux



**POSE EN BARDAGE - Face I**



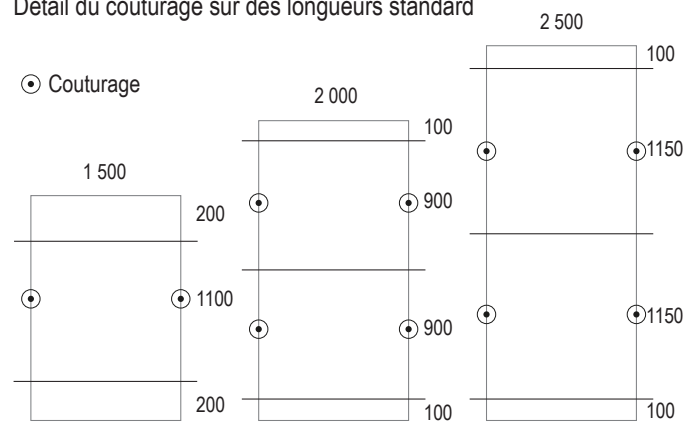
A et B  
 Couturage par  
 plasticouture entre lisses  
 aux recouvrements  
 longitudinaux

**Entraxes préconisés (m) - Selon la réglementation française NV 65**

Pression du vent daN/m <sup>2</sup>	Portée maxi (m) Flèche 1/50	
	2 appuis	3 appuis
50	1.37	1.50
60	1.27	1.44
80	1.20	1.35
100	1.12	1.26
120	1.06	1.20
140	0.99	1.12
160	0.94	1.05

Sécurité à la ruine > 3 (PV CEBTB n° 2342.6.230)

**Détail du couturage sur des longueurs standard**



**ATTENTION**

→ AUTRES PAYS QUE LA FRANCE : vérifier les charges admissibles en tenant compte des portées calculées données et des normes de réglementation en vigueur dans le pays d'implantation du bâtiment.

→ Cette fiche simplifiée ne remplace pas la documentation plus technique ou avis technique de mise en oeuvre. Pour toute information, veuillez contacter notre service technique au 03 80 46 80 52

 PVC Produit 100 % recyclable	 Protéger les plaques du soleil, du vent et de la pluie pendant le stockage et la mise en œuvre	 Ne pas superposer à un isolant	 Peindre en blanc les supports ou les recouvrements avec d'autres plaques sombres. Cela permet d'éviter l'échauffement	 Ne pas marcher directement sur les plaques
-------------------------------------	--	------------------------------------	---	--