





HERGESTELLT IN
FRANKREICH



Belüfteter Lichtfirst für landwirtschaftliche Gebäude

Aufgrund ihrer ansprechenden Optik ermöglicht die **ONDEX** Lichtfirsthaube eine effektive, schnelle und praktische Erstellung eines Licht- und Lüfterfirstes.

Die **ONDEX** Lichtfirsthaube läßt sich einfach montieren und eignet sich sowohl für Neubauten als auch für die Sanierung von Gebäuden.

Die Lichtfirsthauben in PVC transparent **DIFFU100** erfüllen eine doppelte Funktion: Belichtung und Belüftung gemäß der baulichen Anforderungen.

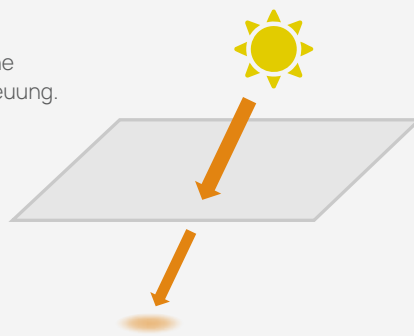
FARBTON DIFFU100

Lichtstreuung

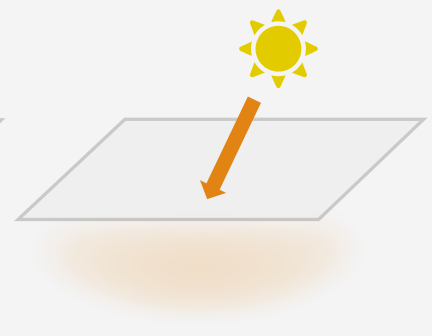
Dank seiner Formulierung ermöglicht **DIFFU100** eine gleichmäßige und vollständige **INDIREKTE** Lichtstreuung.

- Kein Schattenwurf auf dem Boden
- Keine Hotspots
- Thermische Behaglichkeit (THI)

DIREKTES LICHT



INDIREKTES LICHT



WARUM ONDEX WÄHLEN?



BESTÄNDIGKEIT GEGEN
CHEMIKALIEN
(Liste auf Anfrage)



HOHE ZUG-
SCHLAGFESTIGKEIT



THERMISCHE
TRÄGHEIT



BRANDKLASSE
EUROCLASS B s1 d0



OPTIMALE
LICHTDURCHLÄSSIGKEIT



ZERTIFIZIERTE
BELÜFTUNG



HAGELBESTÄNDIGKEIT

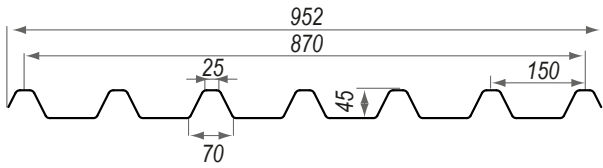


100% RECYCELBAR

TECHNISCHE MERKMALE

Öffnungswinkel 140° (Winkel Nw 5) für eine Dachneigung von ca. 20° (36%) β

Profil 150/45



ERFORDERLICHE ANZAHL AN LICHTFIRSTHAUBEN:

Firstlänge in m

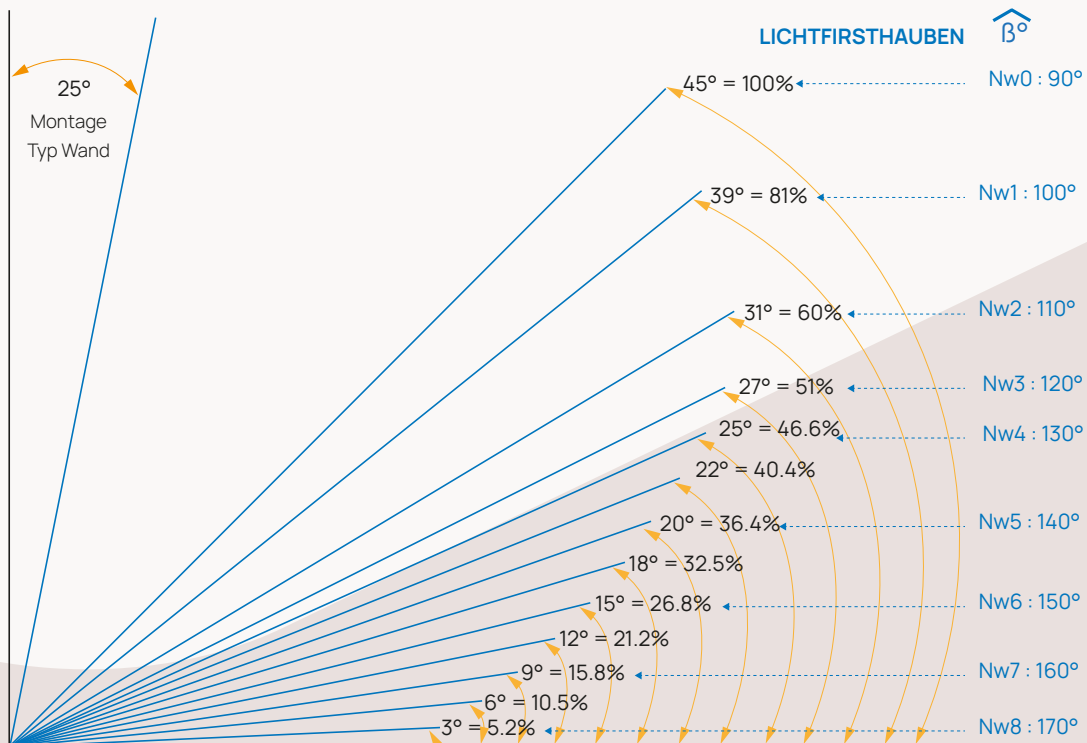
0.870 m

Standardlichtfirsthauben

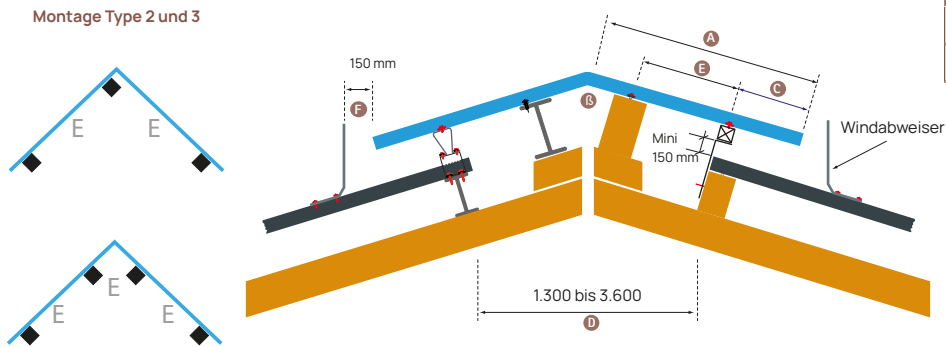
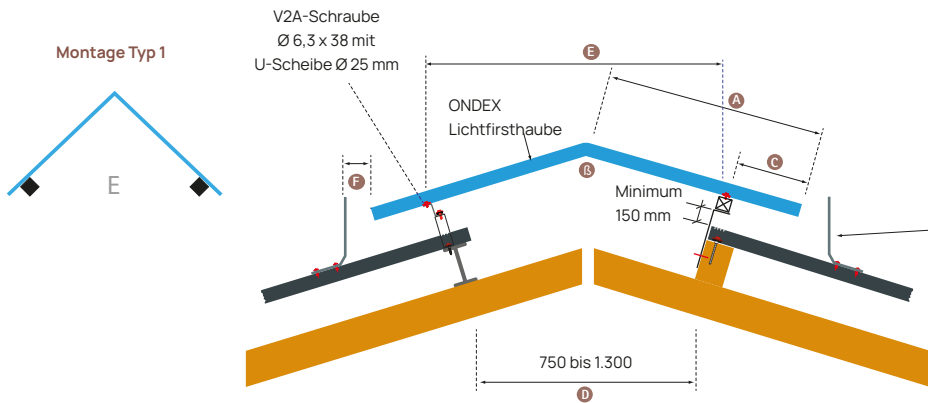
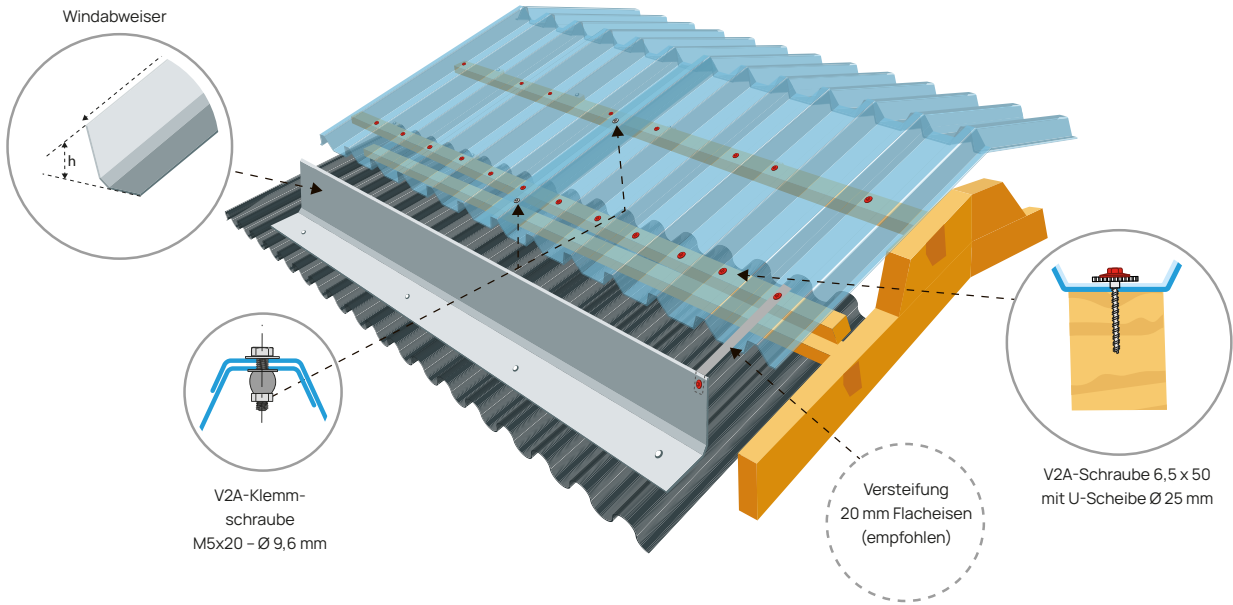
A Schenkellänge in mm	C Freier Überstand	D Lichtes Öffnungsmaß	E Max. Pfettenabstand	Montagetyp
400	50 bis 100	564 bis 658	660	
500		752 bis 846	850	
600	100 bis 200	752 bis 940	950	
700		940 bis 1128	1130	
800		1128 bis 1316	1320	
900	150 bis 250	1222 bis 1410	650 bis 750	
1000		1410 bis 1597	750 bis 850	
1100		1597 bis 1785	850 bis 950	
1200		1785 bis 1973	950 bis 1050	
1300		1973 bis 2161	1050 bis 1150	
1400		2161 bis 2349	1150 bis 1250	
1500		2349 bis 2537	1250 bis 1350	
1600	150 bis 300	2443 bis 2725	849 bis 946	
1700		2631 bis 2913	914 bis 1012	
1800		2819 bis 3101	979 bis 1077	
1900		3007 bis 3289	1044 bis 1142	
2000		3195 bis 3477	1110 bis 1208	
2100		3383 bis 3665	1175 bis 1273	
2200		3571 bis 3853	1240 bis 1338	

Andere Winkel oder Schenkellängen möglich auf Anfrage

Mögliche Öffnungswinkel



MONTAGE

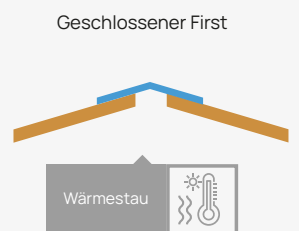
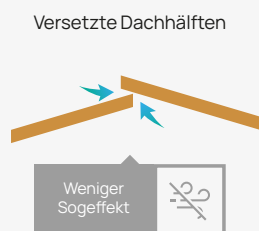
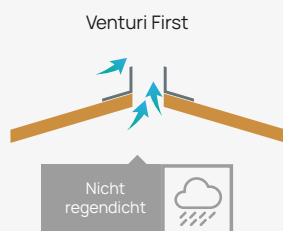
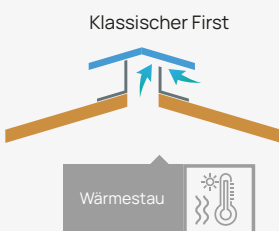


PVC-Windabweiser opak grau RAL7035	Höhe (h)	Stärke
WINDABWEISER h225	225 mm	4 mm
WINDABWEISER h350	350 mm	4 mm

Belüftung für 1 Dachseite	Abstand F	Wert
Für 1 St. Lichtfirsthaube 150x45	150 mm	1 920 cm ² /ml

Wert für die Montage auf einer Bedachung mit
Profil GO 177/51.

GÄNGIGE LÖSUNGEN





ZUSAMMENSETZUNG

Die **ONDEX LICHTFIRSTHAUBEN** werden aus biaxial gereckten Lichtplatten, Profil 45/150 Farbe glashell und transparent DIFFU100 und Profil 40/183 Farbe glashell hergestellt.

Somit besitzen sie alle Eigenschaften des Herstellungsprozesses der biaxialen Reckung:

- + Zug- Schlagfestigkeit
- + Mechanische Festigkeit
- + Beständigkeit gegen starke Temperaturwechsel
- + Hagelbeständigkeit

Zusätzlich verfügt das Material über eine ausgezeichnete Beständigkeit gegenüber aggressiven chemischen Dämpfen (Ammoniak, ...).

HERVORRAGENDE HELLIGKEIT

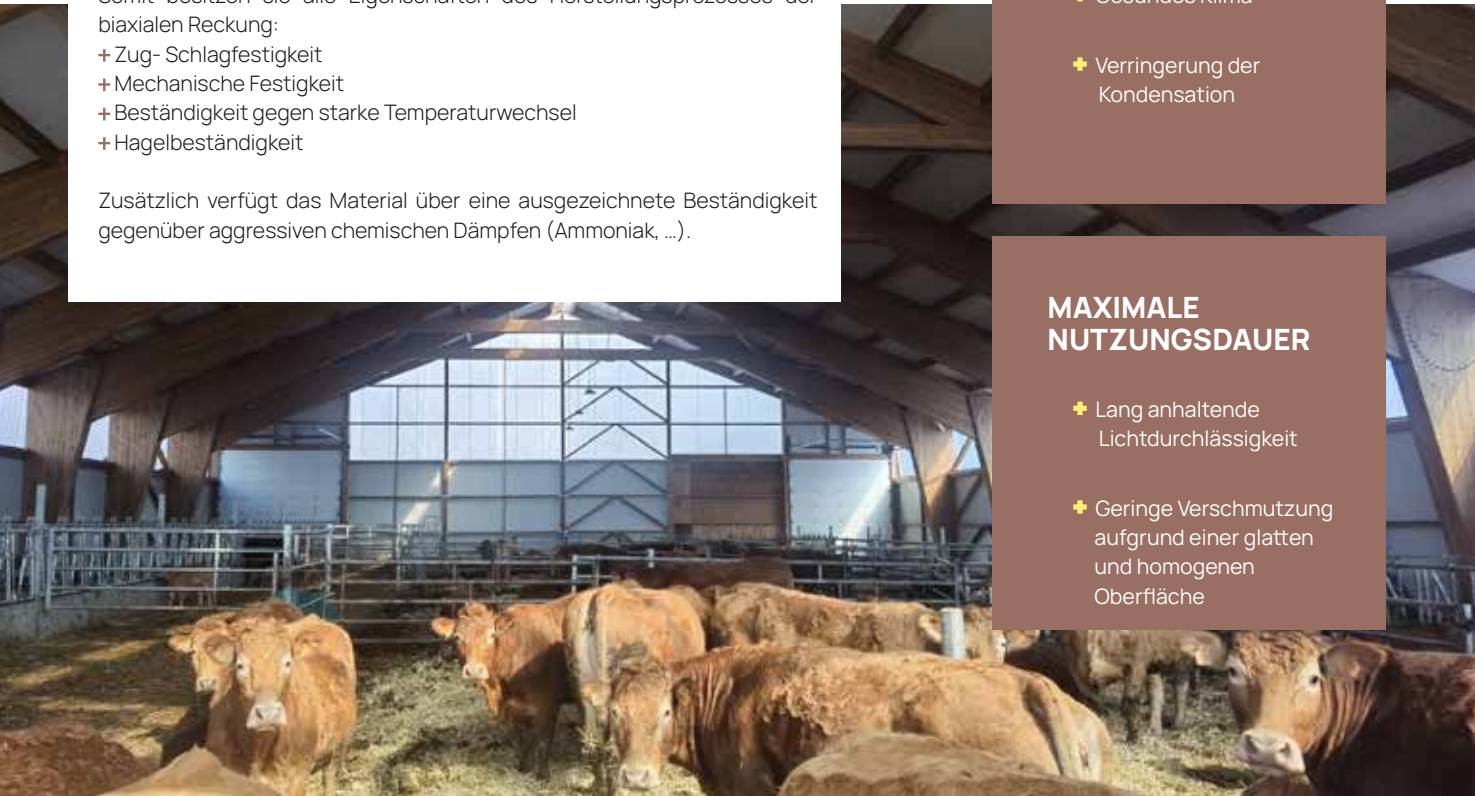
- + Fördert das Wachstum und das Wohlbefinden des Tierbestands.
- + Verhindert Moosbefall.

EINE NATÜRLICHE BELÜFTUNG FÜR

- + Gesundes Klima
- + Verringerung der Kondensation

MAXIMALE NUTZUNGSDAUER

- + Lang anhaltende Lichtdurchlässigkeit
- + Geringe Verschmutzung aufgrund einer glatten und homogenen Oberfläche



WAS IST DIE BIAXIALE RECKUNG?

Ein einzigartiges Herstellungsverfahren
«Hergestellt in Frankreich»

Es wurde 1964 erfunden und patentiert und ist ein weltweit einzigartiges Verfahren zur Herstellung von Platten für Wandverkleidungen und Bedachungen.

Bei der biaxialen Reckung wird die Platte in die Quer- und in Längsrichtung gereckt, bevor sie in ihre endgültige Form gebracht wird.

Dieses komplett mechanische Herstellungsverfahren ist langfristig beständig und verleiht den **ONDEX**-Platten ihre unvergleichliche Festigkeit.

Die Zug- Schlagfestigkeit ist dreimal höher als bei nicht biaxial gereckten PVC-Platten!

WAS IST PVC?

Polyvinylchlorid

Es wird seit den 60`iger Jahren industriell hergestellt und ist heute der weltweit am häufigste verwendete Kunststoff im Bauwesen.

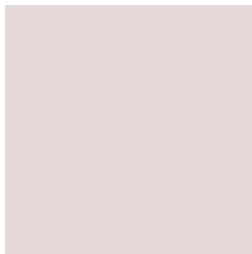
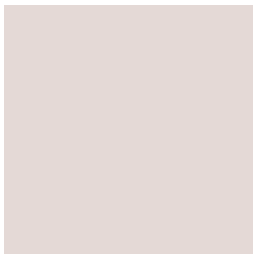
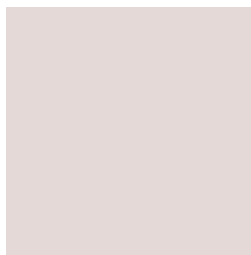
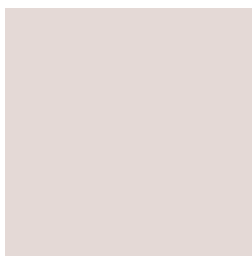
Es ist ein thermoplastischer Kunststoff, der durch Thermoformen in jede gewünschte Form gebracht werden kann.



**PVC BESTEHT
ZU 57% AUS
SALZ.**



**PHTALATFREI UND
BISPENOLA FREI**



ONDEX

Avenue de Tavaux
21800 Chevigny-Saint-Sauveur
FRANCE
Tel +33 (0)3 8046 8006
commercial@ondex.com

www.ondex.com



Die in diesem Dokument enthaltenen Informationen dienen ausschließlich zu Informationszwecken und wurden in gutem Glauben erstellt. Sie spiegeln den Stand unseres Wissens zum Zeitpunkt der Erstellung wider. Sie sind nicht als Empfehlung zu verstehen, unsere Produkte im Widerspruch zu bestehenden Patenten, nationalen oder lokalen gesetzlichen oder behördlichen Vorschriften zu verwenden. Der Käufer übernimmt allein die Informations- und Beratungspflichten gegenüber dem Endbenutzer. Eine eventuelle Nichteinhaltung dieser Vorschriften, Bestimmungen und Pflichten durch den Käufer kann in keinem Fall eine Haftung unsererseits begründen.

AL 26 007
05/2026
x.PDF