

LANTERNEAUX

Faîtage éclairant et ventilant
pour bâtiments agricoles



Faîtage éclairant et ventilant pour bâtiments agricoles

Grâce à leur forme et à leurs qualités optiques, les lanterneaux **ONDEX** sont une solution pratique, efficace et rapide pour réaliser un faitage ventilé éclairant.

Ils permettent une mise en œuvre simple et sont parfaitement adaptés aux bâtiments neufs comme à la rénovation.

Les lanterneaux éclairants translucides **DIFFU100** en PVC sont aptes à assurer la double fonction d'éclairage et de ventilation selon les recommandations techniques en vigueur.

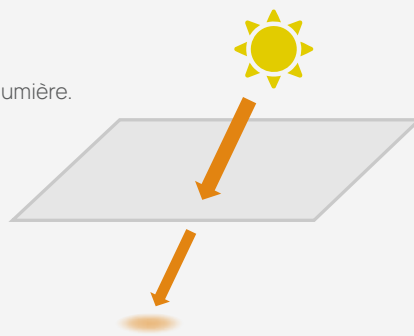
COLORIS DIFFU100

Diffusion de la lumière

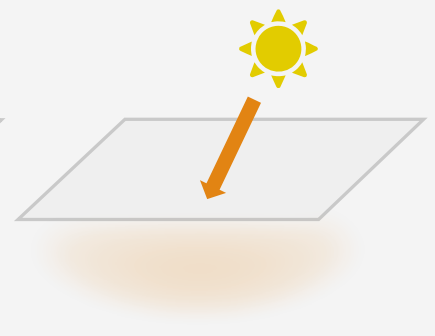
Grâce à sa formulation, le **DIFFU100** permet une diffusion INDIRECTE homogène et totale de la lumière.

- Suppression des ombres portées
- Suppression des points chauds
- Confort thermique (THI)

LUMIÈRE DIRECTE



LUMIÈRE INDIRECTE



POURQUOI CHOISIR ONDEX ?



RÉSISTANCE AUX
AGENTS CHIMIQUES
(Liste sur demande)



HAUTE RÉSISTANCE
AUX CHOCs



INERTIE
THERMIQUE



CLASSEMENT FEU
EUROCLASS B s1 d0



TRANSMISSION
LUMINEUSE OPTIMALE



VENTILATION
HOMOLOGUÉE



RÉSISTANCE À
LA GRÊLE



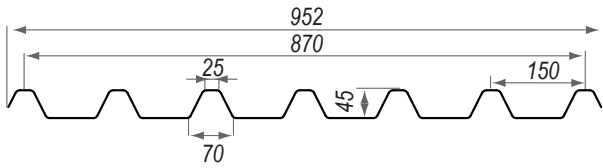
100% RECYCLABLE

CARACTÉRISTIQUES TECHNIQUES

Angle de pliage Nw5 de 140° pour une pente de toiture de 20° soit 36%



Profil 150/45



NOMBRE DE LANTERNEAUX NÉCESSAIRES :

Longueur du faîtage en m

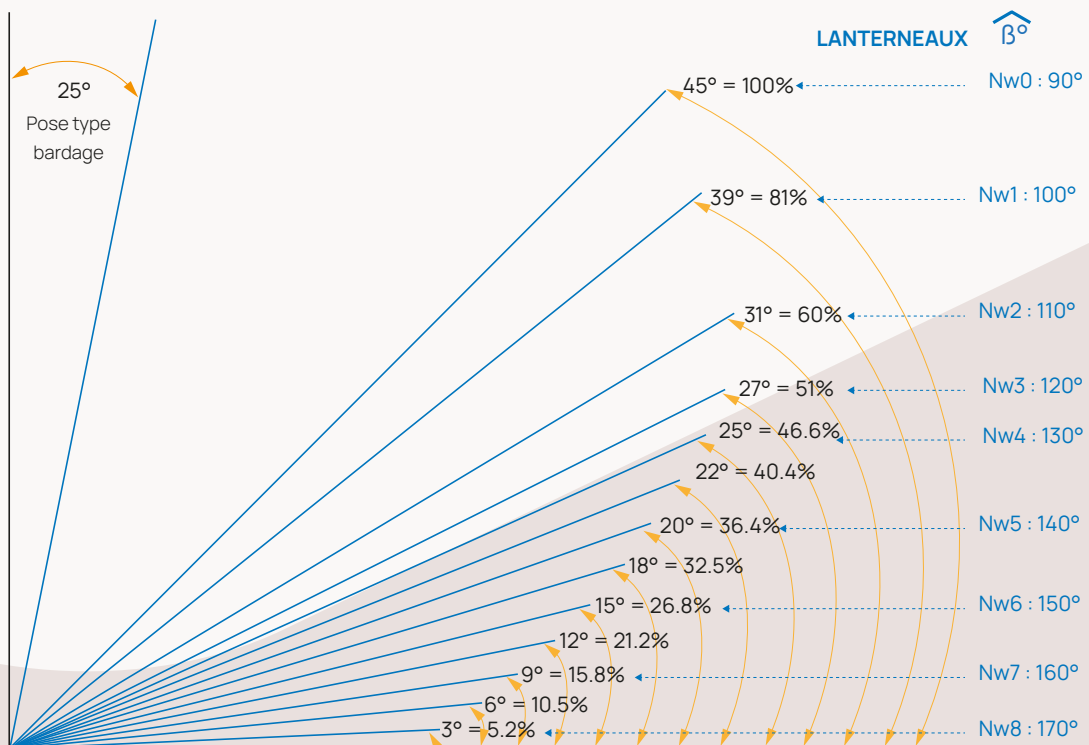
0.870 m

Lanterneaux standards

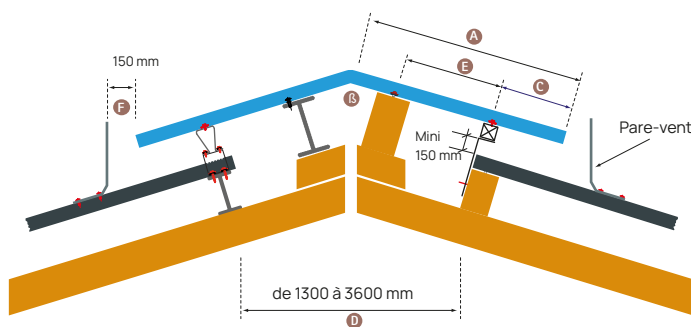
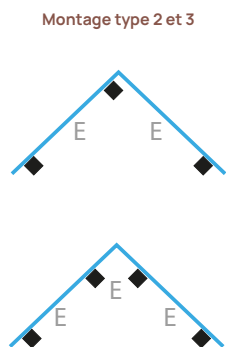
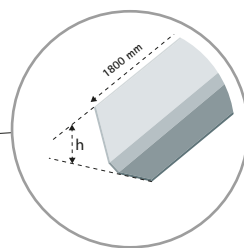
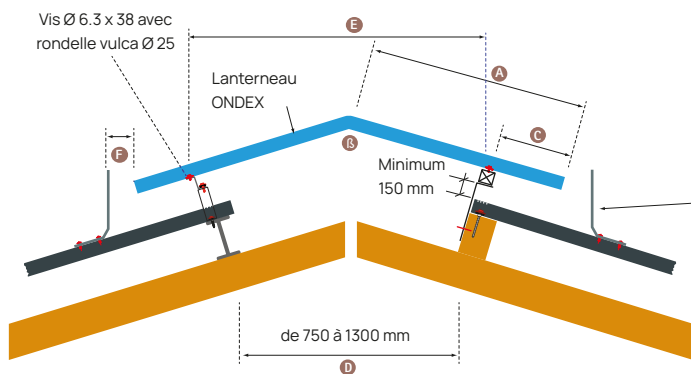
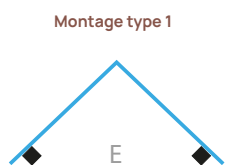
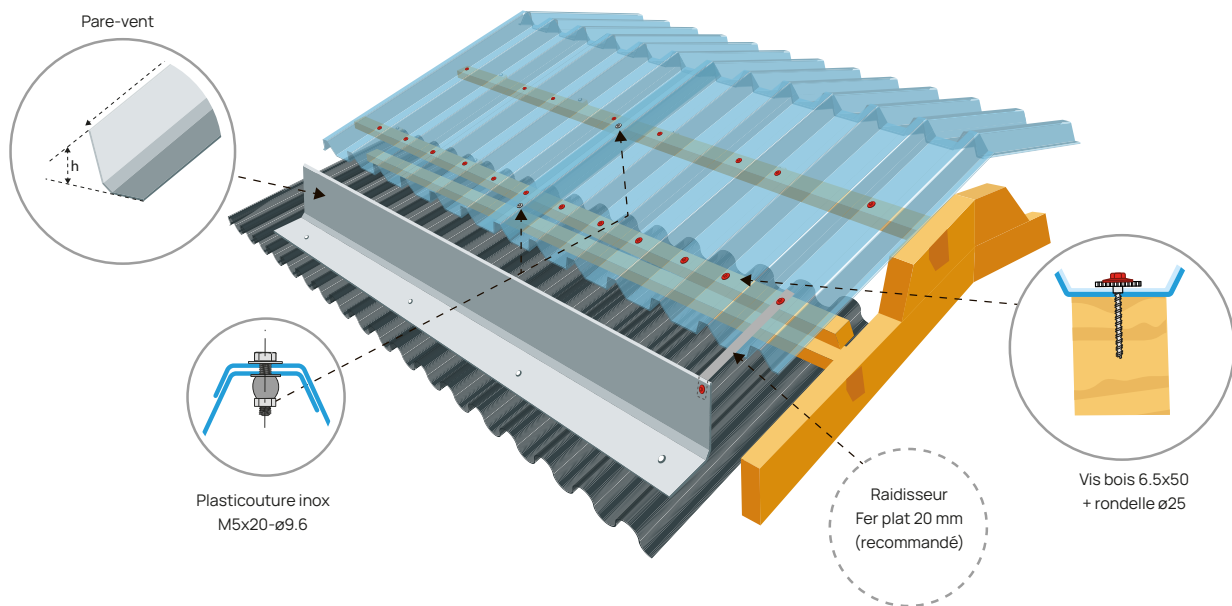
A	C	D	E	Type de montage
Longueur d'ailes en mm	Débord de rive basse	Largeur de trémie	Entraxe maximum entre appuis	
400	50 à 100	564 à 658	660	
500		752 à 846	850	
600	100 à 200	752 à 940	950	
700		940 à 1128	1130	
800		1128 à 1316	1320	
900	150 à 250	1222 à 1410	650 à 750	
1000		1410 à 1597	750 à 850	
1100		1597 à 1785	850 à 950	
1200		1785 à 1973	950 à 1050	
1300		1973 à 2161	1050 à 1150	
1400		2161 à 2349	1150 à 1250	
1500		2349 à 2537	1250 à 1350	
1600	150 à 300	2443 à 2725	849 à 946	
1700		2631 à 2913	914 à 1012	
1800		2819 à 3101	979 à 1077	
1900		3007 à 3289	1044 à 1142	
2000		3195 à 3477	1110 à 1208	
2100		3383 à 3665	1175 à 1273	
2200		3571 à 3853	1240 à 1338	

Autres angles ou longueurs d'ailes possibles sur demande

Angles d'ouverture possibles



MONTAGE

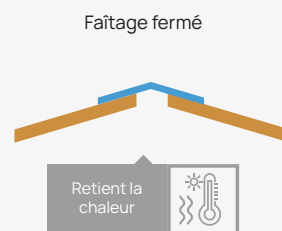
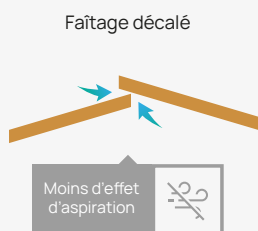
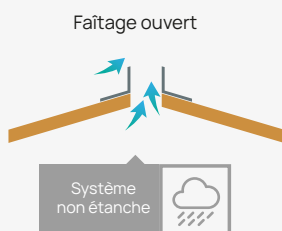
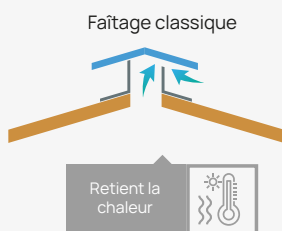


Pare-vent PVC gris type RAL7035	Hauteur (h)	Epaisseur
PARE-VENT h225	225 mm	4 mm
PARE-VENT h350	350 mm	4 mm

Ventilation pour 1 versant de toiture	Espace F	Valeur
Pour 1 lanterneau 150x45	150 mm	1920 cm ² /ml

Valeur donnée pour une pose sur une toiture GO 177/51

LES SOLUTIONS EXISTANTES





COMPOSITION

Les LANTERNEAUX ONDEX sont fabriqués à partir de plaques bi-orientées translucides DIFFU100 profil 150/45.

Ils bénéficient ainsi de toutes les qualités issues du processus de la bi-orientation :

- + Résistance aux chocs
- + Résistance mécanique
- + Résistance aux chocs thermiques
- + Résistance à la grêle

De plus, ils disposent d'une excellente tenue aux émanations chimiques agressives (ammoniaque, ...).

UNE EXCELLENTE LUMINOSITÉ

- + Favorise la croissance et le bien-être du bétail
- + Empêche la formation de mousse

UNE VENTILATION NATURELLE POUR

- + Un milieu plus sain
- + Une limitation de la condensation

UNE DURÉE DE VIE MAXIMALE POUR

- + Une transmission lumineuse qui dure
- + Un encrassement limité grâce à un matériau lisse et homogène



QU'EST-CE QUE LA BI-ORIENTATION ?

Une résistance exceptionnelle « Made in France »

Inventé et breveté en 1964, il s'agit d'un procédé unique au monde pour la fabrication de plaques de bardage et de couverture.

La bi-orientation consiste à étirer la plaque dans le sens de la largeur et de la longueur avant de lui donner sa forme finale.

Ce procédé, entièrement mécanique, est parfaitement stable dans le temps et donne aux plaques **ONDEX** leur incomparable résistance mécanique.

Plus de trois fois supérieure aux plaques en PVC non bi-orientées !

QU'EST-CE QUE LE PVC ?

POLYCHLORURE DE VINYLE

Produit industriellement depuis les années 60, il est aujourd'hui le matériau plastique le plus utilisé au monde dans le bâtiment.

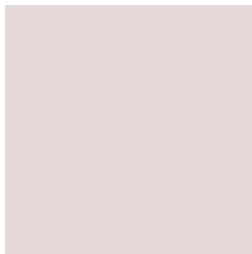
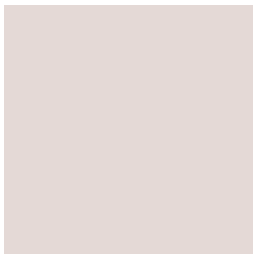
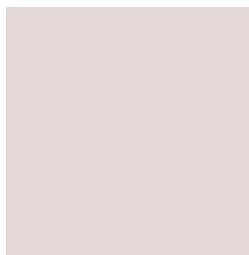
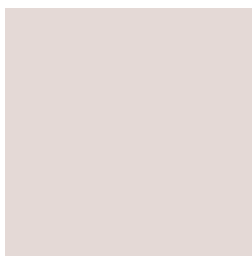
Le PVC est une résine thermoplastique qui accepte aisément la forme qu'on souhaite lui donner.



LE PVC EST
DÉRIVÉ DU SEL
À 57%



SANS PHTHALATE
NI BISPHEŒOL A



ONDEX

Avenue de Tavaux
21800 Chevigny-Saint-Sauveur
FRANCE

Tel +33 (0)3 8046 8006
commercial@ondex.com

www.ondex.com



Les renseignements contenus dans ce document sont donnés de bonne foi, uniquement dans un souci d'information. Ils reflètent l'état de nos connaissances au moment de leur rédaction. Ils ne peuvent être considérés comme une suggestion d'utiliser nos produits en opposition avec les brevets existants, les prescriptions légales ou réglementaires, nationales ou locales. L'acheteur assure seul les devoirs d'information et de conseil auprès de l'utilisateur final. Le non respect éventuel par l'acheteur de ces réglementations, prescriptions et devoirs ne peut en aucun cas engager notre responsabilité.

FR 26 007

05/2026

xPDF