



## Colmo traslucido e ventilato per costruzioni agricole

Grazie alla loro forma e alle loro qualità ottiche, i LUCERNAI ONDEX sono una soluzione pratica, efficace e rapida per realizzare un colmo ventilato e luminoso.

I lucernai **ONDEX** permettono una messa in opera semplice, sono perfettamente adatti alle costruzioni nuove o da ristrutturare.

I LUCERNAI **ONDEX** traslucidi naturali in PVC sono adatti ad assicurare la doppia funzione di passaggio della luce e di ventilazione secondo le raccomandazioni tecniche in vigore.

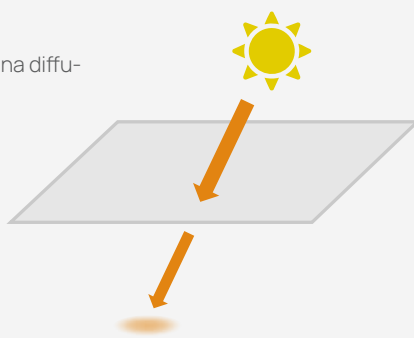
## COLORE DIFFU100

### Diffusione della luce

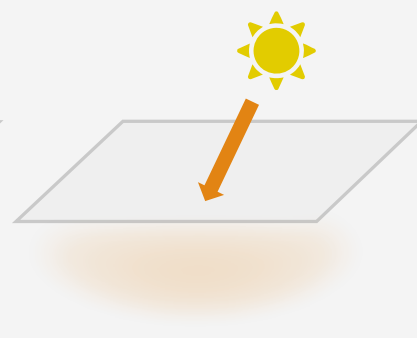
Grazie alla sua formulazione, **DIFFU100** consente una diffusione INDIRETTA omogenea e totale della luce.

- Eliminazione delle ombre proiettate
- Eliminazione dei punti caldi
- Comfort termico (THI)

### LUCE DIRETTA



### LUCE INDIRETTA



## PERCHÉ SCEGLIERE ONDEX?



RESISTENZA AGLI  
AGENTI CHIMICI  
(Elenco su richiesta)



ALTISSIMA  
RESISTENZA AGLI URTI



INERZIA  
TERMICA



CLASSIFICAZIONE  
AL FUOCO  
EUROCLASS B s1 d0



TRASMISSIONE  
LUMINOSA OPTIMALE



VENTILAZIONE  
OMOLOGATA



RESISTENZA  
ALLA GRANDINE



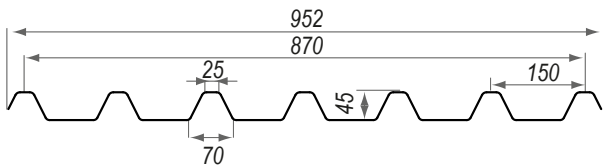
100% RICICLABILE

# CARATTERISTICHE TECNICHE

Angolo di piegatura Nw5 di 140° per una pendenza del tetto di 20° ovvero del 36%



## Profilo 150/45



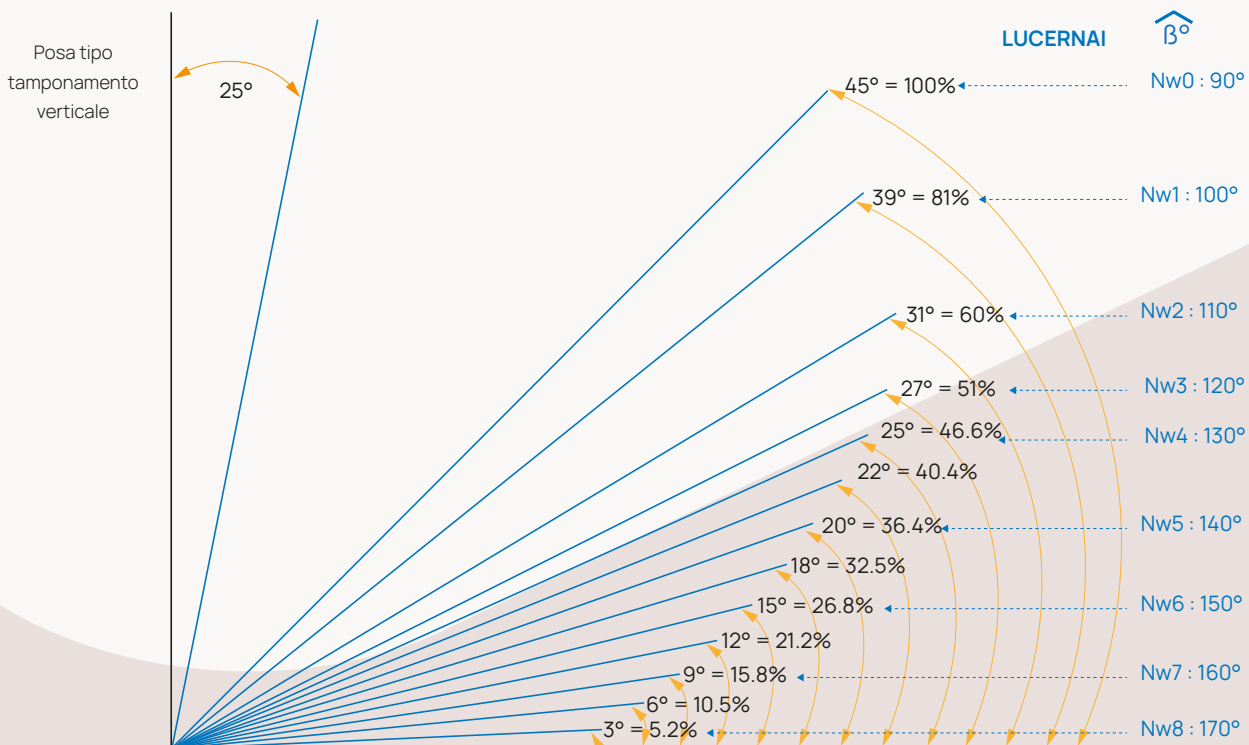
NUMERO DI LUCERNAI NECESSARI:  
**Lunghezza della linea di colmo in metri lineari**  
**0.870 m**

## Lucernai standard

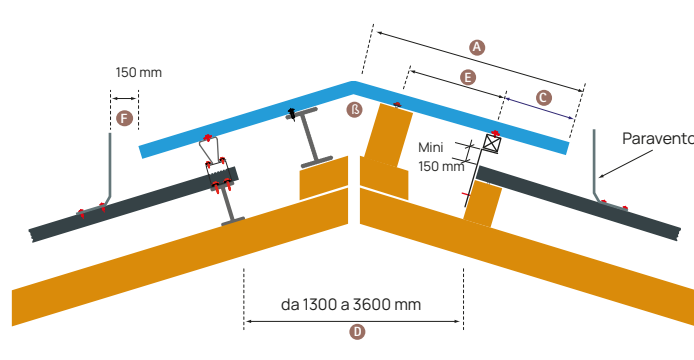
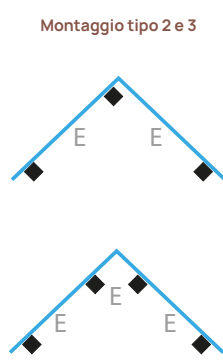
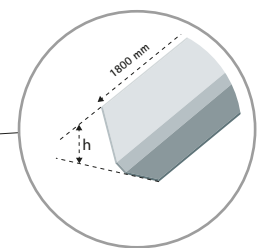
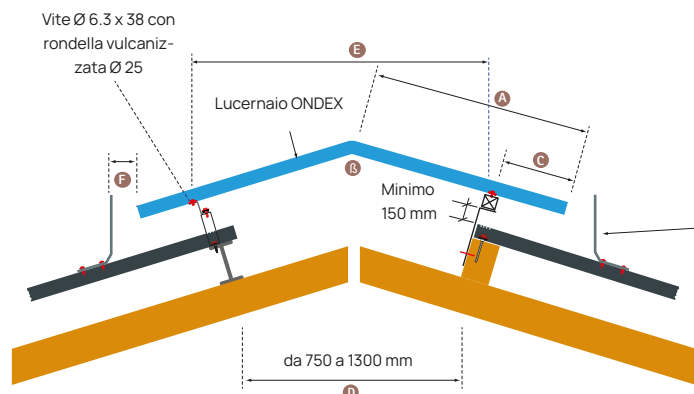
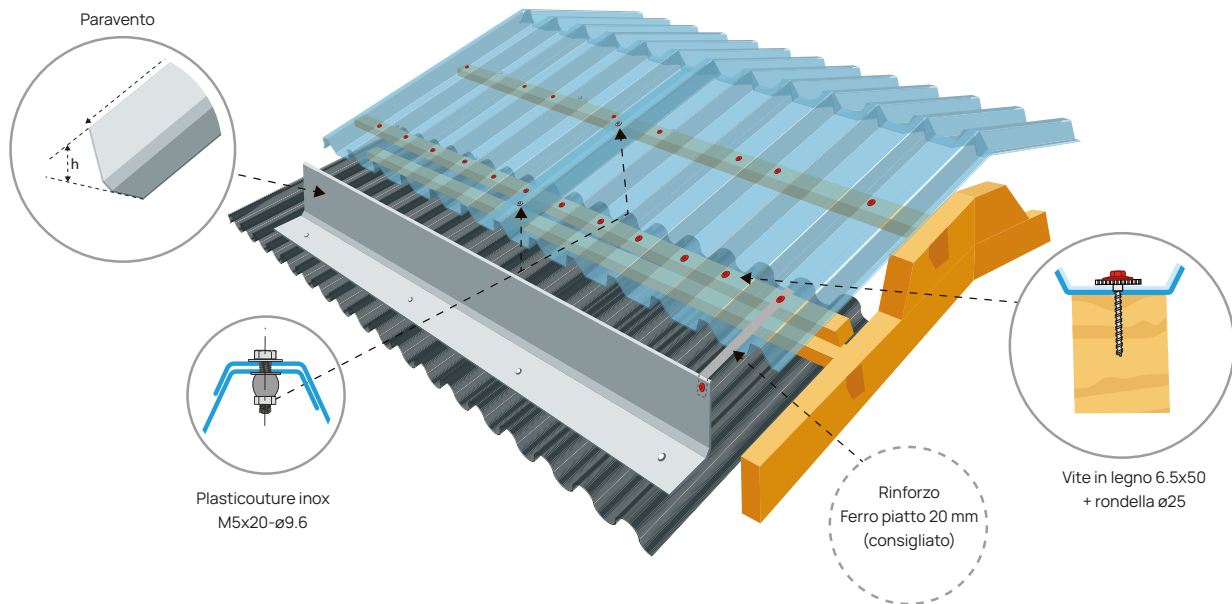
A	C	D	E	Tipo di montaggio
Lunghezza dell'ala in mm	Sbordo dell'alastra verso il basso	Larghezza della tramoggia	Interasse massima dei supporti (m)	
400	da 50 a 100	564 a 658	660	
500		752 a 846	850	
600	da 100 a 200	752 a 940	950	
700		940 a 1128	1130	
800		1128 a 1316	1320	
900		1222 a 1410	650 a 750	
1000	da 150 a 250	1410 a 1597	750 a 850	
1100		1597 a 1785	850 a 950	
1200		1785 a 1973	950 a 1050	
1300		1973 a 2161	1050 a 1150	
1400		2161 a 2349	1150 a 1250	
1500		2349 a 2537	1250 a 1350	
1600	da 150 a 300	2443 a 2725	849 a 946	
1700		2631 a 2913	914 a 1012	
1800		2819 a 3101	979 a 1077	
1900		3007 a 3289	1044 a 1142	
2000		3195 a 3477	1110 a 1208	
2100		3383 a 3665	1175 a 1273	
2200		3571 a 3853	1240 a 1338	

Altri angoli o lunghezze di ala sono possibili su richiesta

## Angoli di apertura possibili



# MONTAGGIO



Paravento in PVC grigio tipo RAL7035	Altezza (h)	Spessore
PARAVENTO h225	225 mm	4 mm
PARAVENTO h350	350 mm	4 mm

Ventilazione per 1 lato del tetto	Spazio (F)	Valore
Per 1 lucernaio 150x45	150 mm	1920 cm <sup>2</sup> /ml

Valore indicato per l'installazione su un tetto GO 177/51

## LE SOLUZIONI ESISTENTI





## COMPOSIZIONE

I LUCERNAI ONDEX sono fabbricati a partire da lastre bi-orientate traslucide DIFFU100 profilo 150/45.

Beneficiano inoltre di tutte le qualità del processo della bi-orientazione.

- + Resistenza agli urti
- + Resistenza meccanica
- + Resistenza agli shock termici
- + Resistenza alla grandine

Inoltre dispongono di un'eccellente tenuta agli agenti chimici aggressivi (ammoniaca, ...)

### UN'ECCELLENTI LUMINOSITÀ

- + Favorisce la crescita e il benessere degli animali
- + Impedisce la formazione di muschio

### UNA VENTILAZIONE NATURALE PER

- + Un luogo più sano
- + Una limitazione del fenomeno della condensa

### UNA DURATA DI VITA MASSIMIZZATA PER:

- + Una trasmissione luminosa durevole
- + Un imbrattamento limitato grazie ad un materiale liscio ed omogeneo



## CHE COS'È LA BI-ORIENTAZIONE?

Una resistenza eccezionale « Made in France »

Inventato e brevettato nel 1964, si tratta di un processo unico al mondo per la produzione di lastre per tamponamento verticale e copertura.

La bi-orientazione consiste nello stirare le lastre nei 2 sensi: in lunghezza ed in larghezza prima di dargli la sua forma definitiva.

Questo procedimento, completamente meccanico, è assolutamente stabile nel tempo e conferisce alle lastre **ONDEX** la loro incredibile resistenza meccanica.

**Più di tre volte superiore alle lastre in PVC non bi-orientate!**

## COS'È IL PVC?

Policloruro di vinile

Prodotto industrialmente dagli anni '60, è oggi il materiale plastico più utilizzato al mondo nel settore delle costruzioni.

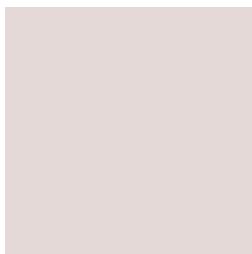
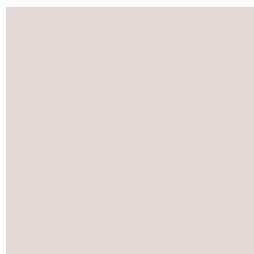
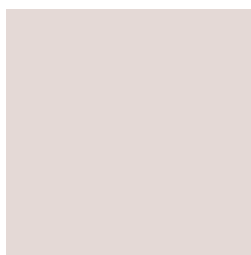
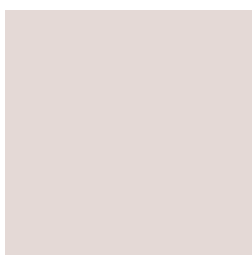
Il PVC è una resina termoplastica duttile che si adatta facilmente a tutte le forme che le si vuole dare.



**IL PVC DERIVA  
PER IL 57% DAL  
SALE**



**SENZA FTALATI  
E BISFENOLO A**



**ONDEX**

Avenue de Tavaux  
21800 Chevigny-Saint-Sauveur  
FRANCE

Tel +33 (0)3 8046 8006  
commercial@ondex.com

www.ondex.com



Le informazioni contenute nel presente documento sono fornite in buona fede a solo scopo informativo. Esse riflettono lo stato delle nostre conoscenze nel momento in cui sono state redatte. Non possono essere considerate come un suggerimento ad utilizzare i nostri prodotti in contrasto con brevetti esistenti, requisiti legali o normativi, nazionali o locali. L'acquirente è l'unico responsabile di informare e consigliare l'utente finale. Non saremo responsabili per eventuali inadempienze da parte dell'acquirente nel rispetto di tali normative, regole e obblighi.

IT 26 007  
05/2026  
xPDF